

POZVÁNKA PRO NÁVŠTĚVNÍKY

Vážení obchodní přátelé,
dovolujeme si Vás pozvat k návštěvě největšího světového odborného veletrhu

Brno, říjen 2010



electronica 2010
get the whole picture
www.electronica.de

**24. mezinárodní odborný veletrh
elektronických součástek,
systémů a aplikací**
Mnichov, 09. - 12. listopadu 2010

Důvody pro Vaši návštěvu:

- **electronica je vůdčí světový veletrh pro elektronické součástky**, systémy a aplikace, jedná se o summit světového elektronického průmyslu. Na veletrhu získáte ucelený obraz o situaci v odvětví, účastní se jej všichni klíčoví hráči na trhu.
- Letošního ročníku veletrhu se účastní přes **2.800 vystavovatelů** vč. 22 českých vystavovatelů na více než 132.000 m² výstavní plochy, odhaduje se **návštěvnost 70.000 odborníků**.
- Veletrh se koncentruje mimo jiné na dynamicky se rozvíjející obory: Automotive, Wireless Communication, MicroNanoWorld, Embedded.
- **Veletrh doprovází odborná fóra:** Automotive forum, Embedded forum, e-Signage/Display forum, electronica forum „MEMS ve spotřební elektronice“ „Organic Electronics“ a další
Konference a kongresy: Electronica automotive conference, Wireless Congress – „Systems & Applications“ Software village, Jobs and careers.
Veletrh je pořádán současně s **Hybridica - veletrhem hybridních komponentů**.

Oborové členění veletrhu electronica 2010:

SOUČÁSTKY: Polovodiče - Pasivní komponenty - Řadiče a relé, klávesnice - Elektromechanické komponenty a spojovací technologie - Sensory a mikrosystémy - Ochrana elektroniky a skříně - Plošné spoje, desky, neosazené řadiče, EMS - Systémové komponenty

APLIKACE: Průmyslová elektronika Automobilový průmysl - Elektronika pro železnici - Telekomunikace, kabely Wireless - Zábavní elektronika Elektronika pro spotřební zboží Elektronika pro kanceláře a zálohování Lékařská elektronika - Elektronika pro


letectví a kosmonautiku a obranu Informatika, služby

SYSTÉMY: Embedded systems Elektronický design - Displeje MicroNanoWorld - Spojovací systémy Sensorika - Zásobování proudem Testování a měření

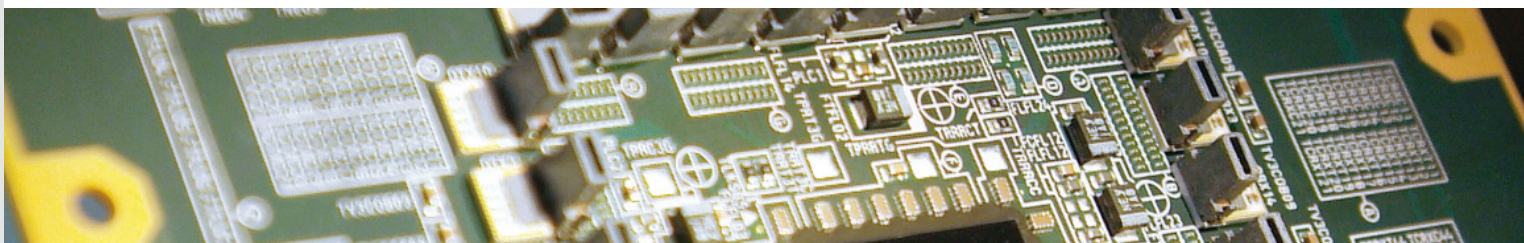
Zlevněné vstupenky, individuální ubytování, zájezdy, letenky:

v Brně: info@expocs.cz · www.expocs.cz **v Praze:** fractal@fractal.cz

Věříme, že vás naše pozvánka k návštěvě tohoto významného veletrhu zaujme.
S přátelským pozdravem

Ing. Jaroslav Vondruška 
Oficiální zástupce Messe München
pro ČR a SR

**Objednávka zlevněných předprodejních
vstupenek, ubytování a zájezdu**



OBJEDNÁVKA SLUŽEB

www.expocs.cz - fax: 545 176 159



OBJEDNÁVKA ZLEVNĚNÝCH VSTUPENEK

1-denní vstupenka za 654,- Kč (cena na místě EUR 33,-)

Ks

Uvedte jméno a příjmení pro registraci vstupenek:

2-denní za 1.111,- Kč (cena na místě EUR 56,-)

Ks

Permanentka za 1.506,- (cena na místě EUR 76,-)

Ks

Skupinová nad 10 os. za EUR 24,- (k dostání pouze na místě)

Studentská za EUR 18,- (k dostání pouze na místě)

Veletrh je povinně registrovaný, je nutné uvést jména osob, pro které jsou vstupenky objednávány. Registrovat se můžete také přes www.expocs.cz anebo na www.electronica.de/ticket. Zaregistrovaní návštěvníci od nás obdrží elektronickou vstupenku, která opravňuje ke vstupu na veletrh. Vstupenky lze na www.expocs.cz také platit bezpečně platební kartou. Vstupenky platí na kterýkoliv den veletruhu.

OBJEDNÁVKA ZÁJEZDU NA ELECTRONICA 2010

Naše CK je pojištěná pro případ úpadku podle zákona č. 159/1999 Sb.

1. den 11.11. 01.00 hodin odjezd z Bratislavy od Hlavní železniční stanice. 03.00 hod. odjezd z Brna z ulice Nádražní naproti hotelu Grand. 05.30 hod. odjezd z Prahy od stanice metra Zličín, nástupiště č. 8. Předpokládaný příjezd na mnichovské výstaviště v cca 11.00 hod. Okolo 17hod. přesun do hotelu mimo Mnichov, zde potom volný program, či společná večeře.

2. den 12.11. Po hotelové snídani odjezd na výstaviště a celodenní prohlídka veletruhu, či individuální návštěva centra města (dle volby). Odjezd do Česka v cca 15-16.00 hod.

CENA ZÁJEZDU 3.490,- Kč OBSAHUJE:

dopravu kvalitním autobusem, 1x nocleh v hotelu mimo Mnichov ve dvouúžlkových pokojích, 1x snídaně, cestovní pojištění, doprovod. Kolektivům nad 20 osob poskytujeme možnost vlastního plánování programu zájezdu. Objednávky zasílejte do 05.11.2010. Zájezd se uskuteční při min. počtu 20-ti osob.

DOPLŇKOVÉ SLUŽBY

- Objednávám večeři (pečené koleno, příloha, pivo) v ceně 360,- Kč
- Objednávám nocleh v jednolůžkovém pokoji - příplatek 600,- Kč

ZVOLTE PROSÍM MÍSTO ODJEZDU

- z Brna z Plzně
- z Prahy

POPTÁVKA INDIVIDUÁLNÍHO UBYTOVÁNÍ

Zajišťujeme ubytování v Mnichově pro jednotlivce i kolektivy. Máme 7 let zkušeností a stovky spokojených zákazníků.

Termín ubytování od

do

Počet nocí

Typ a počet pokojů:

Poloha ubytovacího zařízení: centrum města širší centrum+okraj okraj+vesnice v okolí

Typ ubytovacího zařízení: penzion/gasthof hotel střední kategorie hotel vyšší kategorie

V případě nejasností Vaše požadavky upřesněte telefonicky anebo mailem: 545 176 160, info@expocs.cz. Na webu www.expocs.cz můžete procházet obrazovou databází partnerských hotelů, kde jsou také uvedeny orientační ceny. Poptat ubytování můžete online.

VEPLŇTE PROSÍM POŽADOVANÉ ÚDAJE. ÚČASTNÍKA ZÁJEZDU A DATUM NAROZENÍ UVEĎTE POUZE PŘI OBJEDNÁVCE ZÁJEZDU

Firma:

Kontaktní osoba:

Ulice:

PSČ:

Město:

Pevná linka:

IČO:

DIČ:

Mobil:

E-mail:

Fax:

www:

Účastník zájezdu:

Datum narození (z důvodu uzavření cest. pojištění):

(Účastník zájezdu):

(Datum narození):

(Účastník zájezdu):

(Datum narození):

Navštivte obrazovou databázi nabízených hotelů na www.expocs.cz.
Veškeré objednávky též online na www.expocs.cz - možnost platby kartou.

